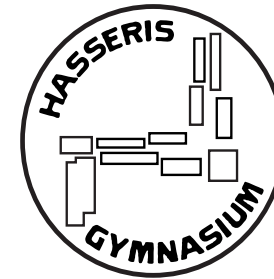




Vi er nødt til at have kasser
Men de må godt være runde inden!



**Kvalitetsikringssystem
Hasseris Gymnasium
Oktober 2006**

Kvalitetssikringssystem

Indholdsfortegnelse

1. Indledning	3
2. Hasseris Gymnasium - profil	4
2.1 Organisering af skolen	5
3. Skoleevaluering	7
3.1. Gennemgående aktiviteter i kvalitetssikringsplanen og skoleevalueringen på Hasseris Gymnasium.....	7
3.2. Formative 3-årige skoleevalueringer	7
3.3. Procedurer i forbindelse med skoleevalueringen	7
3.4. Elementer i skoleevalueringen	8
3.5. Nøgleområder.....	8
4. Studieevaluering	12

Kvalitetssikringssystem

1. Indledning

Som en del af gymnasireformen skal alle gymnasier og hf-kurser indføre et system til kvalitetsudvikling og resultatvurdering, jf. gymnasium og hf-bekendtgørelserne (§ 107-118 og § 56-62) og bekendtgørelse nr. 23 af 11. januar 2005.

Planen for kvalitetssikring indberettes til UVM.

Kvalitetssikringssystemet på Hasseris Gymnasium består af *skoleevaluering* og *studieevaluering*.

Skoleevalueringen består af overordnede evalueringer af kvalitet og resultater for hele gymnasiet.

Studieevalueringen består af evalueringer af studietilrettelæggelse, undervisningen og den enkelte elevs udbytte.

I forbindelse med kvalitetssikring på Hasseris Gymnasium anvendes en række forskellige metoder med forskellig teoretisk og metodisk afsæt.

Evalueringerne bliver foretaget på følgende niveauer:

Skoleevalueringer:

- Evaluering af skolens udvalgte nøgleområder, som er fastlagt i et treårigt perspektiv.

Studieevalueringer:

- Løbende klassebaserede evalueringer af undervisningen og elevernes faglige udbytte.
- En årlig evaluering af elevernes faglige udbytte, som danner grundlag for efterfølgende mentorsamtaler mellem lærer og elev.
- En årlig tilbagemelding til ledelsen omhandlende den enkelte lærers vurdering af egen undervisning. Tilbagemeldingen kan ske i forbindelse med en MUS-samtale.

Kvalitetssikringssystem

2. Hasseris Gymnasium - profil

Hasseris Gymnasiums skolesyn og pædagogiske mål er grundlaget for den overordnede strategi for de regelmæssige evalueringer, således at de udvalgte indsatsområder er med til at fastlægge de nøgleområder – med mål og delmål – der skal evalueres.

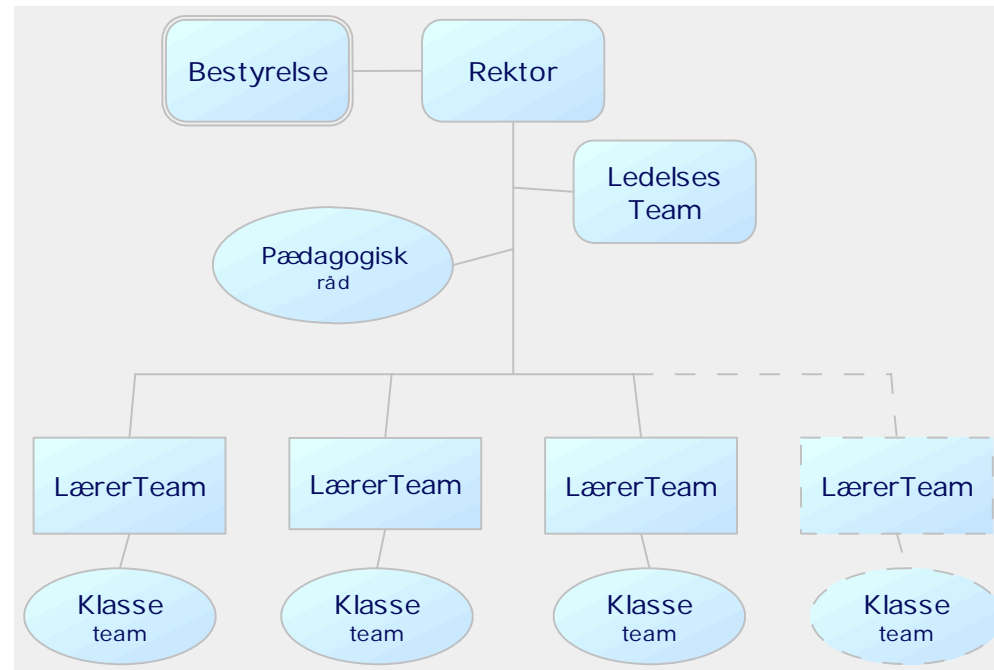
Hasseris Gymnasium er kendetegnet ved at være:

- Et alment dannende gymnasium, der favner bredt.
- Et studieforberegende gymnasium med et højt fagligt niveau.
- Et gymnasium, der lægger vægt på høj grad af demokrati og ligeværdig dialog mellem ledelse, lærere og elever.
- Et gymnasium med åbenhed og klar kommunikation.
- Et gymnasium, der værdsætter ordentlighed i omgang med hinanden og har respekt for den enkelte.
- Et gymnasium, der ser forskellighed som et plus.
- Et gymnasium med et integreret internationalt undervisningsmiljø.
- Et gymnasium med fokus på kreativitet og nytænkning.
- Et gymnasium der kombinerer faglighed med en bred vifte af sociale aktiviteter.

Kvalitetssikringssystem

2.1 Organisering af skolen

Organisationsplan:



Kvalitetssikringssystem

Forklaring til organisationsdiagrammet:

Ledelsesteamet holder ugentlige møder, hvor skolens aktiviteter drøftes og fastlægges. I ledelsesteamet sidder udover rektor Anders Bach Jensen:

	Hovedarbejdsområder
Vicerektor Bjarne Larsen	Rektors stedfortræder, økonomi, evalueringer
Inspektør Karl Børge Pedersen	GAS, Lectio, eksamensplanlægning, skemaændringer
Inspektør Mette Ørum	Elevaktiviteter, elevforsømmelser
Inspektør Flemming Christensen	Undervisningsmidler, datavejledning
IB-kordinator Lars Nielsen	Daglig leder af skolens internationale afdeling, kontakt til udvekslingselever

Lærerteam: For hver klasse er der et lærerteam med 3 medlemmer, der normalt repræsenterer hver sit faglige hovedområde (humaniora, naturvidenskab, samfundsvidenskab). Lærerteamets opgaver er: planlægning af at-forløb, justering og evaluering af studieplan, koordinering af klassens skriftlige afleveringer.

Klasseteamet, der omfatter samtlige klassens lærere, afholder to planlægningsmøder pr. år (august og december).

Kvalitetssikringssystem

3. Skoleevaluering

3.1. Gennemgående elementer i kvalitetssikringsplanen og skoleevalueringen på Hasseris Gymnasium

En række aktiviteter og tiltag indgår løbende i kvalitetssikringen på Hasseris Gymnasium. Elementerne i kvalitetssikringsplanen er følgende:

- Skolen gennemfører hvert tredje år den lovpligtige undervisningsmiljøvurdering. Undervisningsmiljøvurderingen foretages næste gang foråret 2007.
- Skolens ledelse gennemfører en arbejdspladsvurdering (APV) hvert tredje år. APV foretages næste gang efteråret 2007.
- Ledelsen følger løbende: elevernes standpunkts - og prøvekarakterer, gennemførelsesprocenten, skolens afsluttende karaktergennemsnit og overgangsfrekvenser til videregående uddannelser.
- Pædagogisk udvalg sikrer, at skolens overordnede udvikling diskuteres og justeres årligt. Det sker bl.a. gennem afholdelse af pædagogiske dage.

3.2. Formative 3-årige skoleevalueringer

Hasseris Gymnasium foretager evalueringer med treårige temaer. Evalueringerne tager grundlæggende udgangspunkt i dialog mellem elever, lærere, ledelse og bestyrelse med inddragelse af relevante organer og omverden.

Det tilstræbes, at der evalueres med få og præcise spørgsmål ud fra en række nøgleområder. Evalueringen skal være formativ og orienteret mod såvel dokumentation af resultater som udvikling af skolen.

3.3. Procedurer i forbindelse med skoleevalueringen

Evalueringerne tilrettelægges af et af rektor nedsat evalueringsudvalg. Evalueringsudvalget består af en ledelsesrepræsentant og 3 lærere, der udpeges af pædagogisk råd, og som repræsenterer hver sit faglige hovedområde.

Kvalitetssikringssystem

Nøgleområderne *udvælges* af ledelsen i dialog med skolens medarbejdere og bestyrelsen, hvorefter ledelsen og evalueringsudvalget fastlægger handleplaner og de konkrete evalueringstemaer.

Evalueringernes *udførelse* afhænger af nøgleområde og metodevalg. En nærmere beskrivelse heraf fremgår af nedenstående resultatskema (s.11).

Opfølgning finder sted løbende og præciseres ift. det enkelte fokusområde herunder i forbindelse med den årlige drøftelse i bestyrelsen og i samarbejdsudvalget. Her fremlægger ledelsen en sammenfatning af sidste skoleårs evalueringresultater. Med denne sammenfatning som grundlag udarbejdes ledelsen en opfølgningsplan for næste skoleår. Opfølgningsplanen formuleres således, at der indgår succeskriterier, mål og delmål, der kan evalueres eller følges kvantitativt evt. statistisk.

3.4. Elementer i skoleevalueringen

Definitioner og tilgang:

Selve skoleevalueringen består af følgende elementer, som indgår i et samlet kvalitetssikringssystem

1. Nøgleområder – overordnede mål
2. Metode – hvordan vil vi måle?
3. Frekvens – hvornår vil vi måle?
4. Ansvarlig – hvem er ansvarlig for den enkelte evaluering gennemførelse?

3.5. Nøgleområder

Nøgleområderne i skoleevalueringen kan hentes fra alle niveauer på skolen: ledelse, administration, team, informationsprocedurer, undervisning, elever. Nøgleområderne skal ses i et treårigt perspektiv.

Ud fra hvert nøgleområde anføres mål. Dernæst anføres eksempler på, hvad et godt resultat kan betyde.

Kvalitetssikringssystem

I nedenstående skema ses Hasseris Gymnasiums nøgleområder for de næste tre år.

Nøgleområder – mål	Målene betyder bl.a.
Elevintroduktion og –kultur	<ul style="list-style-type: none">• At skolen har en tutorordning, der sikrer ordentlighed i omgangstone og respekt for den enkelte.• At skolen har vellykkede introarrangementer med socialt og fagligt indhold.• At eleverne deltager i skolens fællesarrangementer (herunder den ugentlige formiddagssamling).
Kollegialt samarbejde	<ul style="list-style-type: none">• Vidensdeling.• Respekt og ordentlighed i omgang med hinanden i lærerkollegiet.• Klare forventninger til opgaver, roller mv. i team.• God og effektiv mødekultur.
Sammenhæng mellem fag, herunder vel-fungerende AT-forløb.	<ul style="list-style-type: none">• At undervisningsforløb fungerer som en helhed.• Lærerteam sikrer at forløbene har progression og helhed.
Styrkelse af IB	<ul style="list-style-type: none">• Fortsat stigende rekruttering.• Fortsat opkvalificering af lærerstabens IB-kompetencer.• Et højt fagligt niveau.• Tættere tilknytning til det øvrige gymnasium.

Kvalitetssikringssystem

Øget samarbejde med eksterne aktører	<ul style="list-style-type: none">• Intensivering af samarbejdet med bl.a.: lokale folkeskoler, erhvervsvirksomheder i nærområdet og videregående uddannelsesinstitutioner.
Elevens udbytte og tilfredshed	<ul style="list-style-type: none">• At der er progression i elevernes faglige og personlige kompetencer• At eleverne trives på skolen• At eleverne oplever undervisningen relevant og nærværende og samtidig selv er engagerede.
Ledelse og kommunikation	<ul style="list-style-type: none">• Klare kommunikationsveje.• Tilfredshed og viden om hvad der foregår.• Gode referater fra "tirsdagsmødet" (det ugentlige PR-meddelelsesmøde).• God organisering af "First Class-konferencer".• Prioritering af information på konferencer.• Overskuelig elektronisk arkivering af væsentlig og relevant information.

Kvalitetssikringssystem

Nøgleområderne evalueres som beskrevet i nedenstående skema.

Nøgleområder – mål	Metode – hvordan kan det måles?	Frekvens – hvornår	Ansvarlig
Elevintroduktion og -kultur	Spørgeskemaundersøgelse blandt elever	Årligt i oktober	Evalueringsudvalg + 1 repræsentant fra elevrådet
Kollegialt samarbejde	Spørgeskemaundersøgelse blandt lærere	Årligt i maj	Evalueringsudvalg
Sammenhæng mellem fag, herunder velfungerende AT-forløb.	Spørgeskemaundersøgelse blandt lærere	Årligt i maj	Evalueringsudvalg
Styrkelse af IB	2 fokusgruppeinterview med udvalgte elever	Årligt i januar	IB-koordinator
Øget samarbejde med eksterne aktører	Møder med aktører, hvor samarbejdet evalueres	Løbende	Ledelsen
Elevers udbytte og tilfredshed	Spørgeskemaundersøgelse blandt elever	Årligt i maj	Evalueringsudvalg + 1 repræsentant fra elevrådet
Ledelse og kommunikation	Spørgeskemaundersøgelse blandt lærere	Årligt i maj	Evalueringsudvalg

Spørgeskemaundersøgelserne tilrettelægges så enkelt som muligt og gennemføres i videst muligt omfang elektronisk.

Kvalitetssikringssystem

4. Studieevaluering

Studieevalueringen drejer sig om løbende og gentagne evalueringer af 1) den overordnede tilrettelæggelse af undervisningen, af 2) undervisningens gennemførelse og af 3) den enkelte elevs udbytte.

Studieevalueringsplanen er opbygget efter kravene til gymnasiets evaluering i stx-bekendtgørelsen.

- 1) Studieplan/team** - herunder evaluering af studieplanen som arbejdsredskab for koordinering og planlægning af rammerne for undervisningen (§ 107)
- 2) Undervisning/lærer** - evaluering af undervisningens tilrettelæggelse og gennemførelse. Elevevaluering og lærerens selvevaluering.
- ”Undervisningen skal løbende evalueres, så elever, lærere og rektor informeres om udbytte af undervisningen” (§ 108)
 - ”Elevevalueringen skal....anvendes til at justere undervisningens progression og niveau i forhold til elevernes faglige formåen” (§ 109)
 - ”Alle større projekter skal evalueres særskilt, og resultaterne af evalueringen forelægges rektor” (§ 110)
- 3) Elevevaluering** - evaluering af den enkelte elevs udbytte. Lærerens evaluering af eleven og elevens selvevaluering.
- ”Planen skal sikre, at der sker en løbende evaluering af den enkelte elev, så der sker en vurdering af elevens faglige almene og personlige kompetencer og sikres udvikling af disse” (§ 107)
 - ”Den løbende evaluering skal sikre, at den enkelte elev får et klart billede af egne styrker, svagheder og fremskridt...” (§ 109)
 - ”Evalueringen skal danne grundlag for vejledning af den enkelte elev med hensyn til både faglig udvikling og udvikling af arbejdsmetoder” (§ 109)

Kvalitetssikringssystem

I nedenstående skema ses en oversigt over studieevalueringen.

	Evalueringsmetode	Frekvens	Anvendelse	Ansvarlig
Studieplan/team				
	Mundtlig evaluering af studieplan og flerfaglige forløb i lærerteam	To gange om året i forbindelse med klasse-teammøde	Til brug i lærerteam	Lærerteam
Undervisning/lærer				
	Spørgeskema suppleret med andre evalueringsmetoder efter lærerens eget valg	Minimum to gange årligt	Inddrages i klasseteamets møder. Drøftes løbende med lærerteamet og øvrige kollegaer som led i vidensdelingen. Til lærerens individuelle brug ifm. udvikling af undervisningen og i forbindelse med medarbejderudviklingssamtale med rektor	Evalueringsudvalget udarbejder standardiseret spørgeskema, hvor den enkelte lærer har mulighed for at tilføje egne spørgsmål
	Løbende selvevaluering vha. evalueringsmetoder, som den enkelte lærer vælger		Til lærerens individuelle brug.	Den enkelte lærer.
Elev				
	Standardiseret spørgeskema vedr. eleverne faglige udbytte af undervisningen, samt elevkompetencer.	Årligt i januar	Inddrages i mentorsamtale	Evalueringsudvalg